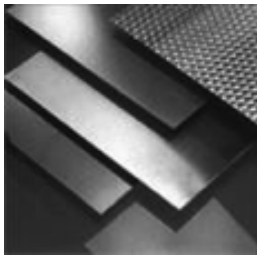


# Lagerprogramm Edelstahl



**Bleche**  
**Bänder**  
**Flach**  
**Vierkant**  
**Winkel**  
**Rund**  
**Rohre**  
**Rohrzubehör**



**eisen\_fischer**

Eisen-Fischer GmbH  
Hofer Straße 3  
86720 Nördlingen  
noerdlingen@eisenfischer.de

Eisen-Fischer GmbH  
Ludwig-Erhard-Str. 80  
74564 Crailsheim  
crailsheim@eisenfischer.de

Eisen-Fischer GmbH  
Badenbergstraße 16  
89520 Heidenheim  
heidenheim@eisenfischer.de



### Nördlingen

Hofer Straße 3  
86720 Nördlingen



### Heidenheim

Badenbergstraße 16  
89520 Heidenheim



### Im Verkauf sind für Sie da:

	Telefon (09081)	Telefax (09081)
<b>Michelina Bronzin</b> michelina.bronzin@eisenfischer.de	82-397	82-66 397
<b>Johanna Brunacker</b> johanna.brunacker@eisenfischer.de	82-151	82-66 151
<b>Anton Förschner</b> anton.foerschner@eisenfischer.de	82-536	82-66 536
<b>Margarete Förstner</b> margarete.foerstner@eisenfischer.de	82-132	82-66 132
<b>Jörg Hubel</b> joerg.hubel@eisenfischer.de	82-139	82-66 139
<b>Uwe Rettkowicz</b> uwe.rettkowicz@eisenfischer.de	82-245	82-66 245
<b>Valentin Schimpp</b> valentin.schimpp@eisenfischer.de	82-243	82-66 243
<b>Diethart Zappek</b> diethart.zappek@eisenfischer.de	82-124	82-66 124
<b>Lager und Versand</b> Helmut Thum	82-285	82-66 285

### Crailsheim

Ludwig-Erhard-Straße 80  
74564 Crailsheim



### Im Verkauf sind für Sie da:

	Telefon (07951)	Telefax (07951)
<b>Joachim Kühnel</b> joachim.kuehnel@eisenfischer.de	406-10	406-66 10
<b>Marko Keim</b> marko.keim@eisenfischer.de	406-87	406-66 87
<b>Achim Kohler</b> achim.kohler@eisenfischer.de	406-83	406-66 83

# **EDELSTAHL Rostfrei**

## **Inhaltsverzeichnis**

### **Bleche**

Bleche kaltgewalzt	III c	5
Bleche warmgewalzt	II a	6
Bleche geschliffen		8
Tränenbleche		9
Lochbleche		9

### **Stabstahl**

Flach geschnittene Kanten		10 – 11
Flach blank		12 – 13
Flach allseitig geschliffen		14
Vierkant		15
Sechskant		15
U-Profil		15
Winkel		16
Rund		17
Rund geschliffen		17

### **Rohre**

Vierkantrohre		18
Vierkantrohre geschliffen		19
Rechteckrohre		20
Rechteckrohre geschliffen		21
Rundrohre längsnahtgeschweißt		22
Gewinderohre		23
Präzisionsrohre		23
Rohre Milchrohrnorm		24

### **Formteile**

Rohrbogen		25
Reduzierstücke		25
T-Stücke		25
Vorschweißflanschen		26
Vorschweiß-Bordscheiben		26
Losflanschen aus Aluminium		26

## Oberflächen - Güte

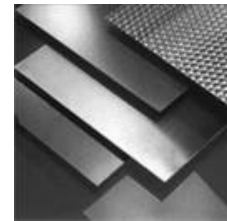
EN 10088	Ausführungsart	Kurzzeichen
1 C	warmgewalzt, wärmebehandelt, nicht entzündert	I c / B
1 D	warmgewalzt, wärmebehandelt, gebeizt	II a / c2
2 B	kaltgewalzt, wärmebehandelt, gebeizt, kalt nachgewalzt	III c / n
2 C	kaltgewalzt, wärmebehandelt, nicht entzündert	III s
2 R	kaltgewalzt, blankgeglüht	III d / m

## Werkstoff-Bezeichnungen (herstellerspezifisch)

DIN	ASTM	Deutsches Symbol
W 4016	430	X 6 Cr17
W 4301	304	X 5 CrNi 18 10
W 4305		X 8 CrNiS 18-9
W 4306	304 L	X 2 CrNi 19 11
W 4401	316	X 5 CrMiMo 17 12 2
W 4404	316 L	X 2 CrNiMo 17 13 2
W 4406	316 LN	X 2 CrNiMoN 17 12 2
W 4435	316 L	X 2 CrNiMo 18 14 3
W 4436	316	X 5 CrNiMo 17 13 3
W 4439	317 LIV	X 2 CrNiMoN 17 13 5
W 4462		X 2 CrNiMoN 22 53
W 4512	409	X 6 CrTi 12
W 4539	NO8904	X 1 NiCrMoCuN 25 20 2
W 4541	321	X 6 CrNiTi 18 10
W 4571	316 Ti	X 6 CrNiMoTi 17 12 2
W 4713		X 10 CrAl 7
W 4724		X 10 CrAl 13
W 4742		X 10 CrAl 18
W 4762		X 10 CrAl 24
W 4828	309	X 15 CrNiSi 20 12
W 4833	309 S	X 7 CrNi 23 14
W 4841	310	X 15 CrNiSi 25 20
W 4845	310 S	X 12 CrNi 25 21
W 4876		X 10 NiCrAlTi 32 20

## Bleche

kaltgewalzt Verfahren III c / n



Abmessung / mm	kg/Tafel	W 4301	Artikel Nr. W 4301
0,60 x 1000 x 2000	10,0	•	25.10.081
0,80 x 1000 x 2000	13,0	•	25.10.103
1,00 x 1000 x 2000	16,0	•	25.10.138
1,00 x 1250 x 2500	25,0	•	25.10.146
1,00 x 1500 x 3000	36,0	•	25.10.154
1,50 x 1000 x 2000	24,0	•	25.10.201
1,50 x 1250 x 2500	37,5	•	25.10.219
1,50 x 1500 x 3000	54,0	•	25.10.227
2,00 x 1000 x 2000	32,0	•	25.10.243
2,00 x 1250 x 2500	50,0	•	25.10.251
2,00 x 1500 x 3000	72,0	•	25.10.260
2,50 x 1000 x 2000	40,0	•	25.10.286
2,50 x 1250 x 2500	62,5	•	25.10.294
3,00 x 1000 x 2000	48,0	•	25.10.324
3,00 x 1250 x 2500	75,0	•	25.10.332
3,00 x 1500 x 3000	108,0	•	25.10.341

Innerhalb weniger Tage liefern wir Ihnen auch die Werkstoffe 4016, 4512, 4541, 4401, 4404 und 4435 im Stärkenbereich von 0,30 bis 6,00 mm!

Unsere Lieferungen sind belegbar mit Werkszeugnissen DIN 50049 / 2.2 bzw. mit Abnahmeprüfzeugnissen nach DIN 50049 / 3.1 B.

## Bleche

warmgewalzt Verfahren II a / c 2

Abmessung / mm	kg/Tafel	W 4301	Artikel Nr. W 4301
3,0 x 1000 x 2000	48,0	•	25.10.360
3,0 x 1250 x 2500	75,0	•	25.10.361
3,0 x 1500 x 3000	108,0	•	25.10.362
4,0 x 1000 x 2000	64,0	•	25.10.367
4,0 x 1250 x 2500	100,0	•	25.10.375
4,0 x 1500 x 3000	144,0	•	25.10.383
5,0 x 1000 x 2000	80,0	•	25.10.405
5,0 x 1250 x 2500	125,0	•	25.10.413
5,0 x 1500 x 3000	180,0	•	25.10.421
6,0 x 1000 x 2000	96,0	•	25.10.464
6,0 x 1250 x 2500	150,0	•	25.10.472
6,0 x 1500 x 3000	216,0	•	25.10.481
8,0 x 1000 x 2000	128,0	•	25.10.529
8,0 x 1250 x 2500	200,0	•	25.10.537
8,0 x 1500 x 3000	288,0	•	25.10.545
10,0 x 1000 x 2000	160,0	•	25.10.588
10,0 x 1250 x 2500	250,0	•	25.10.590

Innerhalb weniger Tage liefern wir Ihnen auch die Werkstoffe 4541, 4401, 4404 und 4435 im Stärkenbereich von 2,00 bis 60,00 mm!

Bitte fragen Sie uns auch nach den Formaten 2000 x 4000 und 2000 x 6000 mm.

Unsere Lieferungen sind belegbar mit Abnahmeprüfzeugnissen nach DIN 50049 / 3.1 B.

Wir liefern Ihnen auch **Plasmazuschnitte** kurzfristig.

## **Hitzebeständige Bleche**

liefern wir in den Werkstoffen

**4713 / 4742 / 4762 / 4828 / 4841**

mit den Oberflächen

III c / II a / III s / III d / I c

im Stärkenbereich von 0,30 bis 30,00 mm !

## **Tränenbleche**

liefern wir in den Werkstoffen

**4301 und 4571**

in der Oberflächenausführung

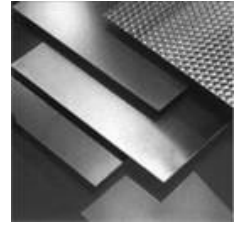
**IIa/c2 = warmgewalzt, wärmebehandelt und gebeizt**

im Stärkenbereich von 3,0 + T bis 10,0 + T mm

**in Lager- und Fixformaten**

Toleranzen nach DIN 59200

**Bleche**  
**einseitig Korn 240 geschliffen**  
**mit Schutzfolie 100 my**  
- lasergeeignet - beschichtet



Abmessung / mm	kg/Tafel	W 4301	Artikel Nr. W 4301
1,00 x 1000 x 2000	16,0	•	25.10.708
1,00 x 1250 x 2500	25,0	•	25.10.716
1,00 x 1500 x 3000	37,0	•	25.10.724
1,50 x 1000 x 2000	24,0	•	25.10.805
1,50 x 1250 x 2500	37,5	•	25.10.813
1,50 x 1500 x 3000	54,0	•	25.10.822
2,00 x 1000 x 2000	32,0	•	25.10.856
2,00 x 1250 x 2500	51,0	•	25.10.864
2,00 x 1500 x 3000	73,0	•	25.10.872
3,00 x 1000 x 2000	48,0	•	25.10.878
3,00 x 1250 x 2500	75,0	•	25.10.879
3,00 x 1500 x 3000	108,0	•	25.10.883

Wir liefern Ihnen auch Bleche mit den Oberflächen:

- Korn 180 und Korn 320 geschliffen, in gebürsteter Ausführung, marmoriert und mit blankgeglühter (III d) Oberfläche!
- Alle Oberflächen sind mit lasergeeigneter Schutzfolie lieferbar.

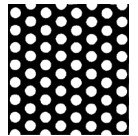




## Tränenbleche

Abmessung / mm	kg/Tafel	W 4301	Artikel Nr. W 4301
3,00 x 1000 x 2000	52,0	•	25.10.670
3,00 x 1250 x 2500	81,0	•	25.10.675
4,00 x 1250 x 2500	106,25	•	25.10.690

## Lochbleche mit versetzter Rundlochung



RV

Abmessung / mm	Lochung	W 4301	Artikel Nr. W 4301
1,0 x 1000 x 2000	RV 5 - 8	•	12.40.405
1,5 x 1000 x 2000	RV 8 - 12	•	12.40.456
1,5 x 1000 x 2000	RV 10 - 15	•	12.40.472
1,5 x 1000 x 2000	QG 10 - 15	•	12.40.482
2,0 x 1000 x 2000	RV 5 - 8	•	12.40.490

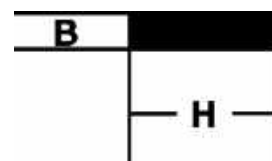
Wir lagern Lochbleche auch in den Werkstoffen Aluminium, Stahl, verzinkt und Kupfer in verschiedenen Formaten, Stärken und Lochungen !

## Stabstahl

Flach

geschnittene Kanten DIN 1017

Stablänge ca. 4 mtr.



Abmessung / mm H x B	kg/mtr	W 4301	Artikel Nr. W 4301
15 x 5	0,59	•	25.12.026
20 x 3	0,47	•	25.12.034
20 x 4	0,63	•	25.12.042
20 x 5	0,79	•	25.12.051
20 x 6	0,94	•	25.12.069
20 x 8	1,26	•	25.12.077
20 x 10	1,57	•	25.12.085
25 x 3	0,59	•	25.12.115
25 x 4	0,79	•	25.12.123
25 x 5	0,98	•	25.12.132
25 x 6	1,18	•	25.12.150
25 x 8	1,57	•	25.12.158
25 x 10	1,96	•	25.12.166
30 x 3	0,71	•	25.12.212
30 x 4	0,94	•	25.12.221
30 x 5	1,18	•	25.12.239
30 x 6	1,41	•	25.12.247
30 x 8	1,88	•	25.12.255
30 x 10	2,36	•	25.12.263
35 x 5	1,37	•	25.12.340
40 x 3	0,94	•	25.12.417
40 x 4	1,26	•	25.12.425
40 x 5	1,57	•	25.12.433
40 x 6	1,88	•	25.12.442
40 x 8	2,51	•	25.12.460
40 x 10	3,14	•	25.12.468
50 x 3	1,18	•	25.12.514
50 x 4	1,57	•	25.12.522
50 x 5	1,96	•	25.12.531
50 x 6	2,36	•	25.12.549
50 x 8	3,14	•	25.12.557
50 x 10	3,93	•	25.12.565

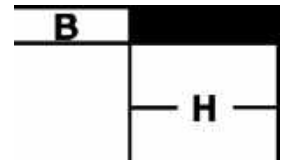
Weitere Abmessungen finden Sie auf der nächsten Seite!

## Stabstahl

### Flach

### geschnittene Kanten DIN 1017

Stablänge ca. 4 mtr.

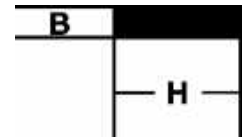


Abmessung / mm H x B	kg/mtr	W 4301	Artikel Nr. W 4301
60 x 4	1,88	•	25.12.630
60 x 5	2,36	•	25.12.638
60 x 6	2,86	•	25.12.646
60 x 8	3,77	•	25.12.654
60 x 10	4,71	•	25.12.662
60 x 12	5,65	•	25.12.671
80 x 5	3,14	•	25.12.832
80 x 6	3,77	•	25.12.841
80 x 8	5,02	•	25.12.859
80 x 10	6,26	•	25.12.867
100 x 5	3,93	•	25.12.911
100 x 6	4,71	•	25.12.922
100 x 8	6,28	•	25.12.940
100 x 10	7,85	•	25.12.948
120 x 10	9,42	•	25.12.974
150 x 10	11,78	•	25.12.985
200 x 10	15,70	•	25.12.990

## Stabstahl

### Flach blank DIN 671

Stablänge ca. 3 mtr.



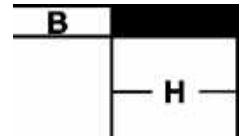
Abmessung / mm H x B	kg/mtr	W 4301	Artikel Nr. W 4301
10 x 5	0,40	•	25.11.001
20 x 4	0,63	•	25.11.011
20 x 5	0,79	•	25.11.016
20 x 6	0,94	•	25.11.021
20 x 8	1,26	•	25.11.026
20 x 10	1,57	•	25.11.031
20 x 12	1,88	•	25.11.032
20 x 15	2,36	•	25.11.034
25 x 4	0,79	•	25.11.041
25 x 5	0,98	•	25.11.046
25 x 6	1,18	•	25.11.051
25 x 8	1,57	•	25.11.056
25 x 10	1,96	•	25.11.061
25 x 15	2,36	•	25.11.066
30 x 4	0,942	•	25.11.076
30 x 5	1,18	•	25.11.081
30 x 6	1,41	•	25.11.086
30 x 8	1,88	•	25.11.091
30 x 10	2,36	•	25.11.096
30 x 15	3,53	•	25.11.106
30 x 20	4,71	•	25.11.111
40 x 4	1,26	•	25.11.121
40 x 5	1,57	•	25.11.126
40 x 6	1,88	•	25.11.131
40 x 8	2,51	•	25.11.136
40 x 10	3,14	•	25.11.141
40 x 15	4,71	•	25.11.151
40 x 20	6,28	•	25.11.156
50 x 5	1,96	•	25.11.171
50 x 6	2,36	•	25.11.176
50 x 8	3,14	•	25.11.181
50 x 10	3,93	•	25.11.186
50 x 12	4,71	•	25.11.191
50 x 15	5,89	•	25.11.196
50 x 20	7,85	•	25.11.201

Weitere Abmessungen finden Sie auf der nächsten Seite!

## Stabstahl

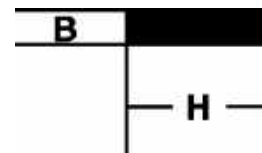
### Flach blank DIN 671

Stablänge ca. 3 mtr.



Abmessung / mm H x B	kg/mtr	W 4301	Artikel Nr. W 4301
60 x 5	2,36	•	25.11.216
60 x 6	2,83	•	25.11.221
60 x 8	3,77	•	25.11.226
60 x 10	4,71	•	25.11.231
60 x 15	7,07	•	25.11.241
60 x 20	9,42	•	25.11.246
80 x 5	3,14	•	25.11.291
80 x 6	3,77	•	25.11.296
80 x 8	5,02	•	25.11.301
80 x 10	6,28	•	25.11.306
80 x 20	12,56	•	25.11.316
100 x 8	6,28	•	25.11.341
100 x 10	7,85	•	25.11.346
100 x 15	11,78	•	25.11.351

**Flach**  
**geschnittene Kanten**  
**allseitig geschliffen Korn 240**  
 Stablänge ca. 6 mtr.

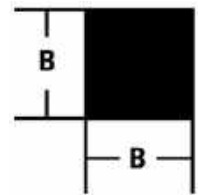


Abmessung / mm H x B	kg/mtr	W 4301	Artikel Nr. W 4301
20 x 5	0,79	•	25.13.154
20 x 8	1,26	•	25.13.171
30 x 4	0,94	•	25.13.294
30 x 5	1,18	•	25.13.308
30 x 6	1,41	•	25.13.316
30 x 8	1,88	•	25.13.324
30 x 10	2,36	•	25.13.332
40 x 5	1,57	•	25.13.422
40 x 6	1,88	•	25.13.440
40 x 8	2,51	•	25.13.448
40 x 10	3,14	•	25.13.456
50 x 5	1,96	•	25.13.529
50 x 6	2,36	•	25.13.537
50 x 8	3,14	•	25.13.545
50 x 10	3,93	•	25.13.553
60 x 5	2,36	•	25.13.618
60 x 6	2,83	•	25.13.626
60 x 8	3,77	•	25.13.634
60 x 10	4,71	•	25.13.642
80 x 5	3,14	•	25.13.758
80 x 6	3,77	•	25.13.766
80 x 8	5,02	•	25.13.774
80 x 10	6,26	•	25.13.782
100 x 6	4,71	•	25.13.855
100 x 8	6,28	•	25.13.863
100 x 10	7,85	•	25.13.872
120 x 8	7,54	•	25.13.920
120 x 10	9,42	•	25.13.928

## Vierkant

blankgezogen, DIN 178

Stablänge ca. 3 mtr.



Abmessung / mm B x B	kg/mtr	W 4301	Artikel Nr. W 4301	DIN
6 x 6	0,28	•	25.14.110	178
8 x 8	0,50	•	25.14.126	178
10 x 10	0,79	•	25.14.142	178
12 x 12	1,13	•	25.14.169	178
15 x 15	1,77	•	25.14.207	178
16 x 16	2,01	•	25.14.223	178
20 x 20	3,14	•	25.14.266	178
25 x 25	4,91	•	25.14.304	178
30 x 30	7,07	•	25.14.321	178
40 x 40	12,56	•	25.14.402	178

## Sechskant

blankgezogen, DIN 176

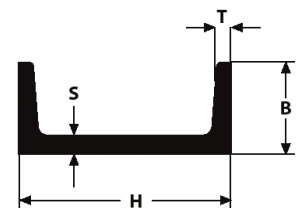
Stablänge ca. 3 mtr.



Abmessung / mm	kg/mtr	Artikel Nr.
10	0,683	25.15.004
13	1,15	25.15.010
17	1,97	25.15.016
19	2,48	25.15.019
22	3,29	25.15.022

## U-Profil

Stablänge ca. 6 mtr.

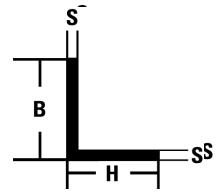


Abmessung / mm H x B x S x T	kg/mtr	Artikel Nr. W 4301
80 x 45 x 6 x 8	8,80	25.15.100

## Winkel

gewalzt, gebeizt,  
gleichschenkelig

Stablänge ca. 6 mtr.

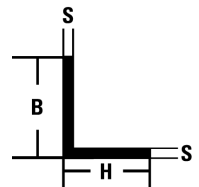


Abmessung / mm					kg/mtr	W 4301	Artikel Nr. W 4301	W 4571	Artikel Nr. W 4571
H	x	B	x	S					
20	x	20	x	3	0,88	•	25.14.525		
25	x	25	x	3	1,12	•	25.14.560		
25	x	25	x	4	1,45	•	25.14.568		
30	x	30	x	3	1,36	•	25.14.584		
30	x	30	x	4	1,78	•	25.14.606		
35	x	35	x	4	2,10	•	25.14.622		
40	x	40	x	4	2,42	•	25.14.649	•	25.54.641
40	x	40	x	5	2,97	•	25.14.657		
50	x	50	x	5	3,77	•	25.14.682		
60	x	60	x	6	5,42	•	25.14.703		
80	x	80	x	8	9,66	•	25.14.754		
100	x	100	x	10	15,10	•	25.14.761		

## Winkel

gewalzt, gebeizt,  
ungleichschenkelig

Stablänge ca. 6 mtr.

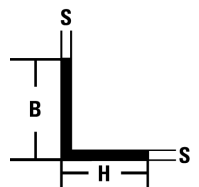


Abmessung / mm					kg/mtr	W 4301	Artikel Nr. W 4301
H	x	B	x	S			
40	x	20	x	4	1,80	•	25.14.801
50	x	30	x	5	3,00	•	25.14.811
60	x	30	x	5	3,40	•	25.14.821
60	x	40	x	5	3,70	•	25.14.831
80	x	40	x	6	5,40	•	25.14.841

## Winkel

geschliffen K240  
gleichschenkelig

Stablänge ca. 6 mtr.



Abmessung / mm					kg/mtr	W 4301	Artikel Nr. W 4301
H	x	B	x	S			
30	x	30	x	3	1,37	•	25.14.911
40	x	40	x	4	2,43	•	25.14.921
50	x	50	x	5	3,80	•	25.14.931



# EDELSTAHL Rostfrei

**Rund**  
**blank gezogen/poliert**  
**DIN 671 h9,**  
 Stangen á 3 mtr.



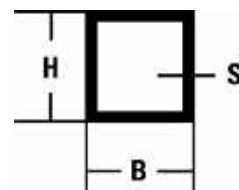
Abmessung mm Ø	kg/mtr	W 4301	Artikel Nr. W 4301	W 4305	Artikel Nr. W 4305	W4404	Artikel Nr. W 4404
3	0,06	•	25.16.056				
4	0,10	•	25.16.081			•	25.41.004
5	0,15	•	25.16.102			•	25.41.005
6	0,23	•	25.16.129	•	25.17.006	•	25.41.006
8	0,40	•	25.16.145	•	25.17.008	•	25.41.008
10	0,62	•	25.16.180	•	25.17.010	•	25.41.010
12	0,89	•	25.16.210	•	25.17.012	•	25.41.012
14	1,21	•	25.16.226				
15	1,39	•	25.16.242	•	25.17.015	•	25.41.015
16	1,58	•	25.16.285	•	25.17.016	•	25.41.016
18	2,00	•	25.16.307				
20	2,47	•	25.16.323	•	25.17.020	•	25.41.020
22	2,98	•	25.16.332				
25	3,85	•	25.16.358	•	25.17.025	•	25.41.025
30	5,55	•	25.16.404	•	25.17.030	•	25.41.030
35	7,55	•	25.16.455	•	25.17.035	•	25.41.035
40	9,87	•	25.16.502	•	25.17.040	•	25.41.040
45	12,48	•	25.16.552				
50	15,41	•	25.16.609			•	25.41.050
60	22,20	•	25.16.660				
80	39,46	•	25.16.803				

**Rund**  
**Geschliffen Korn 240**  
 Stangen á 6 mtr., in Schlauchfolie



Abmessung / mm Ø	kg/mtr	W 4301	Artikel Nr. W 4301
8 K240	0,39	•	25.16.945
10 K240	0,62	•	25.16.978
12 K240	0,89	•	25.16.986
14 K240	1,21	•	25.16.952
16 K240	1,58	•	25.16.970
20 K240	2,47	•	25.16.988

## Rohre



## Vierkantrohre

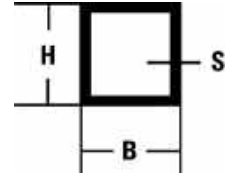
Längsnahtgeschweißt, nicht wärmebehandelt,  
in Herstellungslängen von ca. 6 mtr.

Abmessung / mm H x B x S	kg/mtr	W 4301	Artikel Nr. W 4301
15 x 15 x 1,5	0,68	•	25.20.090
20 x 20 x 2,0	1,16	•	25.20.096
25 x 25 x 2,0	1,50	•	25.20.126
30 x 30 x 2,0	1,80	•	25.20.151
30 x 30 x 3,0	2,65	•	25.20.185
35 x 35 x 2,0	2,12	•	25.20.215
40 x 40 x 2,0	2,45	•	25.20.266
40 x 40 x 3,0	3,60	•	25.20.291
40 x 40 x 4,0	4,81	•	25.20.276
45 x 45 x 2,0	2,83	•	25.20.301
50 x 50 x 2,0	3,10	•	25.20.355
50 x 50 x 3,0	4,55	•	25.20.390
50 x 50 x 4,0	6,11	•	25.20.395
60 x 60 x 2,0	3,75	•	25.20.420
60 x 60 x 3,0	5,50	•	25.20.428
60 x 60 x 4,0	7,41	•	25.20.430
60 x 60 x 5,0	8,94	•	25.20.429
80 x 80 x 2,0	5,11	•	25.20.432
80 x 80 x 3,0	7,10	•	25.20.434
80 x 80 x 4,0	10,02	•	25.20.436
80 x 80 x 5,0	12,30	•	25.20.440
100 x 100 x 3,0	9,54	•	25.20.450
100 x 100 x 4,0	12,62	•	25.20.455
100 x 100 x 5,0	15,65	•	25.20.460

## Vierkantrohre

Längsnahtgeschweißt, nicht wärmebehandelt,  
Korn 240 geschliffen

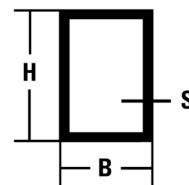
in Herstellungslängen von ca. 6 mtr.



Abmessung / mm H x B x S	kg/mtr	W 4301	Artikel Nr. W 4301
20 x 20 x 2,0	1,16	•	25.20.924
25 x 25 x 2,0	1,50	•	25.20.932
30 x 30 x 2,0	1,80	•	25.20.941
40 x 40 x 2,0	2,45	•	25.20.959
40 x 40 x 3,0	3,33	•	25.20.961
50 x 50 x 2,0	3,10	•	25.20.967
50 x 50 x 3,0	4,28	•	25.20.969
60 x 60 x 2,0	3,64	•	25.20.971
60 x 60 x 3,0	5,22	•	25.20.973
80 x 80 x 2,0	5,11	•	25.20.975
80 x 80 x 3,0	7,10	•	25.20.977
100 x 100 x 2,0	6,41	•	25.20.981
100 x 100 x 3,0	8,99	•	25.20.984

## Rechteckrohre

Längsnahtgeschweißt, nicht wärmebehandelt,  
in Herstellungslängen von ca. 6 mtr.

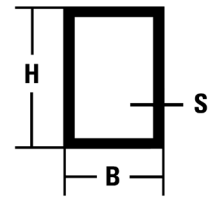


Abmessung / mm H x B x S	kg/mtr	W 4301	Artikel Nr. W 4301
30 x 15 x 2,0	1,36	•	25.20.582
30 x 20 x 2,0	1,50	•	25.20.584
40 x 20 x 2,0	1,80	•	25.20.614
40 x 30 x 2,0	2,18	•	25.20.649
50 x 25 x 2,0	2,34	•	25.20.670
50 x 30 x 2,0	2,44	•	25.20.673
50 x 30 x 3,0	3,68	•	25.20.680
60 x 20 x 2,0	2,45	•	25.20.730
60 x 30 x 2,0	2,80	•	25.20.738
60 x 30 x 3,0	4,17	•	25.20.740
60 x 40 x 2,0	3,10	•	25.20.762
60 x 40 x 3,0	4,28	•	25.20.764
60 x 40 x 4,0	5,96	•	25.20.767
80 x 40 x 2,0	3,81	•	25.20.766
80 x 40 x 3,0	5,22	•	25.20.870
80 x 40 x 4,0	7,22	•	25.20.872
80 x 60 x 3,0	6,43	•	25.20.878
100 x 40 x 2,0	4,46	•	25.20.885
100 x 50 x 3,0	7,10	•	25.20.890
100 x 60 x 3,0	7,59	•	25.20.895

## Rechteckrohre

Längsnahtgeschweißt, nicht wärmebehandelt,  
Korn 240 geschliffen

in Herstellungslängen von ca. 6 mtr.



Abmessung / mm H x B x S	kg/mtr	W 4301	Artikel Nr. W 4301
20 x 10 x 1,5	0,65	•	25.21.003
30 x 20 x 2,0	1,44	•	25.21.006
40 x 20 x 2,0	1,80	•	25.21.009
40 x 30 x 2,0	2,15	•	25.21.012
50 x 20 x 2,0	2,18	•	25.21.014
50 x 30 x 2,0	2,38	•	25.21.016
60 x 20 x 2,0	2,50	•	25.21.020
60 x 30 x 2,0	2,83	•	25.21.023
60 x 40 x 2,0	3,01	•	25.21.026
60 x 40 x 3,0	4,66	•	25.21.028
80 x 40 x 2,0	3,81	•	25.21.045
80 x 60 x 3,0	6,42	•	25.21.050
100 x 40 x 2,0	4,33	•	25.21.055

## Rundrohre

Längsnahtgeschweißt,

Korn 240 geschliffen

in Herstellungslängen von ca. 6 mtr.



Abmessung / mm D x S	kg/mtr	W 4301	Artikel Nr. geschliffen W 4301	W 4571	Artikel Nr. geschliffen W 4571
12,0 x 2,0	0,510	•	25.18.521		
16,0 x 2,0	0,701	•	25.18.539		
17,2 x 2,0	0,761	•	25.18.547		
20,0 x 2,0	0,901	•	25.18.572		
21,3 x 2,0	0,967	•	25.18.602		
25,0 x 2,0	1,152	•	25.18.636		
26,9 x 2,0	1,247	•	25.18.661		
30,0 x 2,0	1,402	•	25.18.695		
33,7 x 2,0	1,588	•	25.18.725		
33,7 x 2,5	1,960	•	25.18.730		
35,0 x 2,0	1,653	•	25.18.735		
38,0 x 2,0	1,803	•	25.18.741		
40,0 x 2,0	1,903	•	25.18.760		
42,4 x 2,0	2,023	•	25.18.784	•	25.55.080
42,4 x 2,5	2,498	•	25.18.792		
42,4 x 3,0	2,970	•	25.18.795		
48,3 x 2,0	2,319	•	25.18.814		
48,3 x 2,5	2,822	•	25.18.818		
50,0 x 2,0	2,404	•	25.18.849		
60,3 x 2,0	2,920	•	25.18.873		
60,3 x 3,0	4,300	•	25.18.875		
76,1 x 2,0	3,711	•	25.18.882		
88,9 x 2,0	4,352	•	25.18.900		
101,6 x 2,0	4,988	•	25.18.902		
101,6 x 3,0	7,291	•	25.18.905		
114,3 x 2,0	5,624	•	25.18.912		

## Rundrohre

Längsnahtgeschweißt,

in Herstellungslängen von ca. 6 mtr.



Abmessung / mm D x S	kg/mtr	W 4301	Artikel Nr.
154,0 x 2,0	7,62	•	25.18.490
168,3 x 2,0	8,33	•	25.18.505
204,0 x 2,0	10,1	•	25.18.515

## Gewinderohre

nach EN 10217-7  
ohne Gewindemuffe  
in Lagerlängen von ca. 6 mtr.



geschweisst

Abmessung / mm			kg/mtr	W 4571	Artikel Nr.	
DN	H x B	W 4571			W 4301	W 4301
10	17,2 x 2,3	0,852	•	97.90.927		
15	21,3 x 2,6	1,220	•	97.90.928	•	97.90.934
20	26,9 x 2,6	1,580	•	97.90.929	•	97.90.935
25	33,7 x 3,2	2,444	•	97.90.930	•	97.90.936
32	42,4 x 3,2	3,140	•	97.90.931	•	97.90.937
40	48,3 x 3,2	3,610	•	97.90.932	•	97.90.938
50	60,3 x 3,6	5,100	•	97.90.933	•	97.90.939

## Edelstahlrohr

1.4571, nach EN 10216-5  
in Lagerlängen von ca. 5 - 7 mtr.



nahtlos

Abmessung / mm			kg/mtr	W 4571	Artikel Nr.	
D	x	S			W 4571	W 4571
6,0	x	1,0	0,123	•	97.90.920	
8,0	x	1,0	0,173	•	97.90.921	
10,0	x	1,0	0,222	•	97.90.922	
12,0	x	1,0	0,271	•	97.90.923	
12,0	x	1,5	0,394	•	97.90.926	
15,0	x	1,5	0,499	•	97.90.924	
18,0	x	1,5	0,610	•	97.90.925	

## Getränkeleitungsrohr Reihe 1

1.4301, nach EN 10357  
in Lagerlängen von ca. 6 mtr.



ungeglüht, matt gebeizt, Ausführung CC, PK 1

Abmessung / mm			kg/mtr	W 4301	Artikel Nr. W 4301
DN	D x S				
15	18,0 x 1,5		0,426	•	97.90.952
20	22,0 x 1,5		0,526	•	97.90.953
25	28,0 x 1,5		0,995	•	97.90.954
32	34,0 x 1,5		1,202	•	97.90.955
40	40,0 x 1,5		1,446	•	97.90.956
50	52,0 x 1,5		1,897	•	97.90.957

## Getränkeleitungsrohr Reihe 2

1.4301, nach EN10357  
in Lagerlängen von ca. 6 mtr.



ungeglüht, matt gebeizt, Ausführung CC, PK 1

Abmessung / mm			kg/mtr	W 4301	Artikel Nr. W 4301	W 4404	Artikel Nr. W 4404
DN	D x S						
15	19,0 x 1,5		0,658	•	97.90.941		
20	23,0 x 1,5		0,808	•	97.90.942		
25	29,0 x 1,5		1,030	•	97.90.943		
32	35,0 x 1,5		1,258	•	97.90.944		
40	41,0 x 1,5		1,490	•	97.90.945		
50	53,0 x 1,5		1,944	•	97.90.946	•	97.90.951
65	70,0 x 2,0		3,405	•	97.90.947		
80	85,0 x 2,0		4,157	•	97.90.948		
100	104,0 x 2,0		5,108	•	97.90.949		



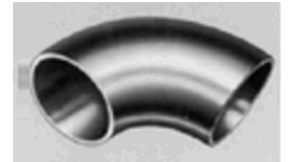
## Formteile

### Rohrbogen

geschweisst

DIN 2605 Norm 3 S - 90°

Abmessung / mm	W 4571	Artikel Nr. W 4571
21,3 x 2,0	•	86.97.019
26,9 x 2,0	•	86.97.027
33,7 x 2,0	•	86.97.035
42,4 x 2,0	•	86.97.043
48,3 x 2,0	•	86.97.051
60,3 x 2,0	•	86.97.060
76,1 x 2,0	•	86.97.078
88,9 x 2,0	•	86.97.086
114,3 x 2,0	•	86.97.094



### Reduzierstücke W 4571 DIN 2616

konzentrisch, lösungsgeglüht,  
gebeizt, gestempelt

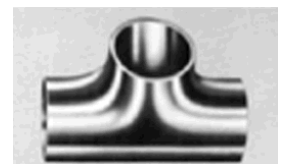
Abmessung / mm	W 4571	Artikel Nr. W 4571
26,9 x 21,3 x 1,6	•	86.97.205
42,4 x 33,7 x 2,0	•	86.97.230
48,3 x 33,7 x 2,0	•	86.97.264
48,3 x 42,4 x 2,0	•	86.97.256
60,3 x 42,4 x 2,0	•	86.97.281
60,3 x 48,3 x 2,0	•	86.97.272
76,1 x 60,3 x 2,3	•	86.97.299
88,9 x 76,1 x 2,3	•	86.97.302
114,3 x 88,9 x 2,6	•	86.97.311



### T-Stücke, W 1.4571 DIN 2615

lösungsgeglüht, gestempelt, gebeizt

Abmessung / mm	W 4571	Artikel Nr. W 4541
21,3 x 2,0	•	86.97.116
26,9 x 2,0	•	86.97.124
33,7 x 2,0	•	86.97.132
42,4 x 2,0	•	86.97.141
48,3 x 2,0	•	86.97.159
60,3 x 2,0	•	86.97.167
76,1 x 2,0	•	86.97.175
88,9 x 2,0	•	86.97.183
114,3 x 2,0	•	86.97.191



## Vorschweisflansch DIN 2633 PN 16



Abmessung / mm	W 4541	Artikel Nr. W 4541	
33,7	•	86.93.137	DN 25
42,4	•	86.93.145	DN 32
48,3	•	86.93.153	DN 40
60,3	•	86.93.161	DN 50
76,1	•	86.93.170	DN 65
88,9	•	86.93.188	DN 80
114,3	•	86.93.196	DN 100

## Vorschweiss-Bordscheiben ähnlich DIN 2642 PN 10



Abmessung / mm	W 4541	Artikel Nr. W 1.4571	
60,3 x 2,0	•	86.93.269	DN 50
76,1 x 2,0	•	86.93.277	DN 65
88,9 x 2,0	•	86.93.285	DN 80

## Losflanschen aus Aluminium Form C, DIN 2642 blank



Abmessung		Artikel Nr.
DN 25	•	86.93.331
DN 40	•	86.93.358
DN 50	•	86.93.366
DN 65	•	86.93.374
DN 80	•	86.93.382
DN 100	•	86.93.391

# Auszug aus den Allgemeinen Geschäftsbedingungen (AGB) der Eisen-Fischer GmbH, Nördlingen

Es sind immer die vollständigen AGB Grundlage für unsere Geschäfte. Die vollständigen AGB erhalten Sie an unseren Verkaufsstellen und sie sind unter [www.eisenfischer.de/impressum](http://www.eisenfischer.de/impressum) downloadbar.

## I. Geltungsbereich

Diese AGB gelten für alle Verträge, Lieferungen und sonstige Leistungen einschl. Beratung, Planung o. ä. (...) Davon abweichende Geschäftsbedingungen sind nur verbindlich, wenn sie von uns schriftlich bestätigt werden. Der Käufer erkennt die nachstehenden Bedingungen (AGB) auch für künftige Geschäfte an, und zwar auch für den Fall, daß die Bedingungen bei künftigen Geschäften nicht mehr gesondert vereinbart werden. Änderungen in den AGB werden wir jeweils rechtzeitig bekanntgeben.

## II. Angebote und Abschlüsse

1) Unsere Angebote sind freibleibend. Vertragsabschlüsse und sonstige Vereinbarungen werden erst durch unsere schriftliche Bestätigung verbindlich. Ist der Käufer bereits mit einer Zahlung im Verzug und/oder sind uns Umstände bekannt geworden, die auf eine die Erfüllung gefährdende wesentliche Vermögensverschlechterung beim Käufer schließen läßt, und weist der Käufer nicht unverzüglich nach, daß eine solche tatsächlich nicht vorliegt, so dürfen wir unsere Leistung verweigern bis die Zahlung erfolgt bzw. für sie Sicherheit erbracht ist. Stellt der Käufer in angemessener Frist diese Sicherheiten nicht, so sind wir berechtigt vom Vertrag zurückzutreten. (...)

## III. Preise, Lieferung

1) Sofern nicht andere Vereinbarungen getroffen wurden, berechnen wir unsere am Tag der Lieferung geltenden Preise. Die Preise verstehen sich, sofern nicht Anderes vereinbart ist, zzgl. gesetzlicher Umsatzsteuer bei Lieferung durch LKW im Rahmen der üblichen Touren, sonst ab Lager, ausschließlich der Verpackung.  
2) Für Kleinaufträge und Beschaffungen berechnen wir eine gesonderte Bearbeitungs- und Beschaffungspauschale entsprechend den entstehenden Kosten für den jeweiligen Auftrag.  
3) Im Stahlbereich berechnen wir pro gerichteter Position einen Positionszuschlag, der sich der Höhe nach aus der jeweils aktuellen Preisliste ergibt. Je nach Kosten- und Ertragssituation wird dieser Aufschlag auch für weitere Warengruppen berechnet.  
4) Der Käufer ist zur Abnahme der bestellten Ware verpflichtet, auch wenn der Auftrag nicht ausdrücklich von uns bestätigt wurde.  
5) Rücknahmen gelieferter, mängelfreier Ware erfolgt nur mit unserer ausdrücklichen Zustimmung. Die Rücknahme von besonders angefertigten und bestellten Waren wird abgelehnt. Wir behalten uns vor, für entstehende Umbehandlungskosten einen angemessenen Abschlag am zu erstattenden Betrag vorzunehmen.

## IV. Versand und Gefahrenübergang, Teillieferungen

1) Die Lieferungen erfolgen bis auf Widerruf frachtfrei. Wir behalten uns jedoch vor, auf bestimmte Artikel unseres Warensortimentes eine Anlieferungspauschale oder einen pauschalen Anteil für Frachtkosten bis zu 2% des Bruttofakturenwertes in Rechnung zu stellen. Verpackung, Versandweg und Transportmittel sind mangels besonderer Vereinbarung unserer Wahl überlassen. Mit der Übergabe des Materials an einen Spediteur oder Frachtführer, spätestens mit Verlassen unseres Lagers oder des Lieferwerkes geht die Gefahr, auch bei Lieferung frei Bestimmungsort, auf den Käufer über.  
2) Werden wir als Spediteur tätig, gelten die Allgemeinen deutschen Spediteurbedingungen (ADSp).  
3) Der Käufer verpflichtet sich, auch Teillieferungen und branchenüblich Mehr- oder Minderleistungen abzunehmen, sofern dies zumutbar ist.  
4) Hinsichtlich der Zahlungs- und Rügepflichten gilt jede Lieferung als selbständiges Geschäft.

## V. Liefer- und Leistungszeit, Verzug und Unmöglichkeit (...)

### VI. Mängelrüge, Gewährleistung, Haftung

1) Die gelieferte Ware ist unverzüglich nach Empfang auf Mängel, Vollständigkeit und Richtigkeit zu prüfen. Beanstandungen sind uns unverzüglich mitzuteilen und schriftlich zu bestätigen. Erkennbar beschädigte angekommene Lieferungen sind unmittelbar gegenüber dem Auslieferer zu beanstanden; dies hat in seiner Anwesenheit und schriftlich zu erfolgen. Eine etwaige Bearbeitung ist sofort nach Entdeckung des Mangels einzustellen. Rügen offensichtlicher Mängel sind nach Ablauf von 14 Tagen seit Eingang der Ware am Bestimmungsort ausgeschlossen.  
2) Bei Mängeln, die bereits zum Zeitpunkt des Gefahrenübergangs unerkannt vorlagen, bleiben wir zur Nachbesserung oder nach unserer Wahl zur Neulieferung berechtigt. Bei Mengenfehlern sind wir zur Nachlieferung berechtigt. Das Recht auf Wandelung des Vertrages ist auf schwere Vertragsverstöße beschränkt, in denen es dem Käufer nicht zugemutet werden kann, am Vertrag festzuhalten.  
3) Ist die Ware bereits eingebaut, steht ihm nur ein Minderungsrecht zu. Wurde das Werk durch den Kunden des Käufers ohne Beanstandung abgenommen, so sind jegliche Gewährleistungsansprüche so lange gestundet, bis der Käufer selbst in Anspruch genommen wird. Die Verjährung wird dadurch allerdings weder gehemmt noch unterbrochen.  
4) Gibt der Käufer uns keine Gelegenheit, uns vom Mangel zu überzeugen, stellt er insb. auf Verlangen die beanstandete Ware bzw. Bilder, Proben oder andere Nachweise nicht unverzüglich zur Verfügung, so gilt der Mangel als nicht nachgewiesen und die Gewährleistung kann bis zum Nachweis verweigert werden.  
5) Bei Waren, die als deklariert verkauft wurden, oder bei gebrauchten Maschinen und Materialien stehen dem Käufer keine Gewährleistungsansprüche zu.  
6) Wenn und soweit ein Hersteller oder Lieferant oder sonstiger Dritter eine eigene Gewährleistung unmittelbar dem Käufer gegenüber übernimmt (z.B. durch Übergabe einer Garantiekarte), wird dadurch unsere Gewährleistungspflicht selbst im Verhältnis zum Käufer in keinem Fall erweitert.  
7) Weitere Ansprüche des Käufers, insbesondere ein Anspruch auf Ersatz von Schäden, die nicht an dem Liefergegenstand selbst entstanden sind, sind - soweit gesetzlich zulässig - ausgeschlossen.  
8) Die Erhebung der Mängelrüge berechtigt den Käufer nicht zur Kürzung des Rechnungsbetrages, sofern er mit uns im handelsrechtlichen Kontokorrent abrechnet. Sofern uns gegenüber ein Anspruch auf Herabsetzung bzw. Rückzahlung des Kaufpreises besteht, erfolgt diese durch Gutschriftserteilung bei der nächsten regelmäßigen Abrechnung. (...)

### VII. Eigentumsvorbehalt

1) Die Firma behält sich das Eigentum an den gelieferten Waren (Vorbehaltsware) bis zur vollständigen Bezahlung aller Verbindlichkeiten aus der gesamten Geschäftsbeziehung vor.  
2) Eingehende Zahlungen werden nach unserer Wahl gemäß § 367 HGB zunächst auf sämtliche Kosten, sodann auf sämtliche Zinsansprüche aus der laufenden Geschäftsbeziehung, und sodann - wiederum nach unserer Wahl - auf die jeweils älteste Kaufpreisforderung angerechnet. Das Eigentum an bezahlter Ware geht entsprechend der Tilgung der Hauptforderung nach dem Prioritätsprinzip auf den Käufer über. Teilzahlungen bewirken keinen Eigentumsübergang, auch nicht teilweise. Der Käufer erklärt sich jedoch damit einverstanden, daß das Eigentum auch an den bereits bezahlten Waren im Wert von 45% der jeweils noch offenstehenden Kaufpreis- bzw. Saldoforderungen vorbehalten bleibt.  
3) Tritt der Sicherheitsfall (s. VIII. 2 a, b) ein, so hat der Käufer die Ware auf erstes Anfordern herauszugeben. Hat der Käufer nicht den unmittelbaren Besitz an der Ware, so wird die Übergabe durch die Abtretung des Herausgabeanspruches gegen den jeweiligen Besitzer an uns ersetzt. Der Käufer hat in diesem Fall unverzüglich die Adressen der Besitzer zu übermitteln und diesen die Abtretung des Anspruchs anzuzeigen.  
4) Be- und Verarbeitung der Vorbehaltsware erfolgen für uns als Hersteller im Sinne von § 950 BGB. Gleichzeitig stellt uns der Käufer von der Herstellerhaftung frei. Die verarbeitete Ware gilt als Vorbehaltsware im Sinne dieser Bedingungen. Wird die Vorbehaltsware mit anderen uns nicht gehörenden Gegenständen verarbeitet oder untrennbar vermischt oder vermengt, so erwerben wir das Miteigentum an der neuen Sache im Verhältnis des Rechnungswertes der Vorbehaltsware zum Rechnungswert der anderen verwendeten Waren z. Zt. der Verarbeitung und Vermengung.

5) In Ergänzung der Bestimmungen betreffend den Eigentumsvorbehalt tritt bei Einbau von Vorbehaltsware in ein fremdes Grundstück der Käufer den schuldrechtlichen Anspruch auf Einräumung einer Sicherungshypothek an dem Baugrundstück des Dritten gemäß § 648 BGB in Höhe der durch den Eigentumsvorbehalt des Verkäufers gesicherten Forderung hiermit an uns ab.  
6) Für Einbauküchen, Badeinrichtungen und vergleichbare Einbauten - einschl. der dazu gehörenden Elektrogeräten - gilt als vereinbart, daß diese nicht fester Bestandteil einer anderen Sache werden.  
7) Zur Besicherung unserer sämtlicher Forderungen inkl. Nebenforderungen übereignet der Käufer uns zusätzlich sämtliche Waren, die aufgrund einer Zahlung in sein Eigentum übergegangen sind, hiermit zur Sicherheit zurück. Ziff. 3 gilt entsprechend. Dies gilt auch für Ware, die nicht von uns geliefert war und in sein Eigentum übergegangen ist. Sofern die Ware noch nicht in sein Eigentum übergegangen ist, tritt der Käufer die Anwartschaftsrechte auf Eigentumsübertragung hiermit an uns ab.  
8) Im Sicherheitsfall (s.u. VIII. 2a und b) sind wir berechtigt, den (Rest-)Kaufpreis an den jeweiligen Lieferanten zu zahlen und das Eigentum so auf uns überzuliefern.  
9) Die Freigabe des Sicherungsguts erfolgt gemäß unten IX.  
10) Dies gilt auch, wenn und soweit die Ware bereits an einen Dritten zur Sicherheit übereignet war. Der Käufer ist in diesem Fall verpflichtet, uns die Vorüberlegung bzw. -verpfändung anzuzeigen.  
11) Weitere Verfügungen über die Ware sind nur mit unserer Zustimmung möglich.

### VIII. Weiterveräußerungsermächtigung, Sicherungsabtretung von Forderungen, Pfandrecht

1) Der Käufer ist bis auf Widerruf berechtigt, die in unserem Eigentum stehende Ware im Rahmen seines ordnungsgemäßen Geschäftsbetriebes weiterzuveräußern unter der Voraussetzung, daß der Käufer sich das Eigentum auch seinem Käufer gegenüber wirksam vorbehält.  
2) Das Recht zur Weiterveräußerung und Verwendung der Vorbehaltsware erlischt bei Zahlungsunfähigkeit oder Überschuldung des Käufers. Es kann außerdem widerrufen werden d.h. der Sicherheitsfall tritt ein, wenn a) der Käufer sich mit einer Zahlung im Verzug befindet und /oder b) uns Umstände bekannt geworden sind, die auf eine die Erfüllung gefährdende wesentliche Vermögensverschlechterung beim Käufer schließen lassen, und der Käufer nicht unverzüglich nachweist, eine solche tatsächlich nicht vorliegt.  
3) Im Falle der Weiterveräußerung von in unserem Eigentum stehender Ware tritt der Käufer die hieraus entstehenden Kaufpreisforderungen in Höhe von 120% des Nettofakturenwertes zzgl. eventuell gemäß § 171 InsO anfallender Kosten schon jetzt an unsere Firma zur Sicherheit ab. Dies gilt für sämtliche übrigen Forderungen gegenüber Kunden mit den Anfangsbuchstaben A-Z, soweit sie nicht an sonstige Lieferanten im Rahmen des ordentlichen Geschäftsbetriebes abgetreten sind oder werden.  
4) Solange der Käufer seinen Zahlungsverpflichtungen uns gegenüber nachkommt, ist er zur Einziehung der Forderungen berechtigt. Diese Ermächtigung erlischt und ist widerrufen entsprechend der Regelung zur Weiterveräußerungsermächtigung (oben VIII. 2 a und b). Kommt der Käufer seiner Zahlungspflicht nicht nach, so ist er verpflichtet, uns auf Verlangen die Drittschuldner bekanntzugeben und diesen die Abtretung anzuzeigen.  
5) Er verpflichtet sich uns auf erstes Anfordern unverzüglich Listen zu übersenden, aus denen sich die verpfändeten Forderungen dem Grunde und der Höhe nach feststellen lassen. Der Käufer verpflichtet sich ebenfalls, auf erstes Anfordern unsererseits und auf eigene Kosten geeignete Bonitätsnachweise bezüglich des Drittschuldners beizubringen.  
6) Besteht zwischen dem Käufer und seinen Schuldnern ("Drittschuldnern") ein echtes oder unechtes Kontokorrentverhältnis oder wird später ein solches begründet, so tritt der Käufer hiermit zusätzlich die Forderungen aus gezeugenen oder in der Zukunft zu ziehenden Salden, das Recht auf Feststellung des Saldos sowie das Recht auf Kündigung des Kontokorrentverhältnisses auf uns ab.  
7) Unbeschadet der vorgenannten Sicherungsabtretung verpfändet der Käufer hiermit seine sämtlichen aus dem Weiterverkauf von Vorbehaltsware entstehenden Kaufpreisforderungen sowie alle sonstigen oben bei 3) beschriebenen Forderungen gegenüber Dritten unter Einschluß der Handelsspanne bereits heute an uns und ermächtigt uns hiermit, die Verpfändungsanzeige an den Drittschuldner für ihn vorzunehmen. Wir verpflichten uns, von dieser Ermächtigung nur für den Fall Gebrauch zu machen, daß der Sicherheitsfall (vgl. oben VIII 2 a und b) eintritt.  
8) Eine Verfügung über die derart abgetretenen bzw. verpfändeten Forderungen im Wege der weiteren Abtretung unter Einschluß des Factoring ist von unserer Genehmigung abhängig. Die Genehmigung insbesondere zum Factoring kann verweigert werden, wenn eine andere, der vorzeitig wegfallenden Drittschuld entsprechende Sicherheit nicht oder nicht rechtzeitig geleistet wird.  
9) Über Zwangsvollstreckungsmaßnahmen Dritter in die Vorbehaltsware hat der Käufer uns unverzüglich über Übergabe der für den Widerspruch notwendigen Unterlagen (z.B. Kopie des Pfändungsprotokolls) zu unterrichten.  
10) Sind die oben unter 2 a und/oder b beschriebenen Voraussetzungen erfüllt, so sind wir vorbehaltlich der weiteren nach dem Gesetz zustehenden Rechten berechtigt, das Betriebsgelände des Käufers zu betreten und die in unserem Eigentum stehende Ware heraus zu verlangen oder selbst in Besitz zu nehmen.  
11) Soweit der Käufer von uns Kredit in Anspruch nimmt, verpflichtet er sich, uns vorbehaltlich weiterer Vereinbarungen auf erstes Anfordern unverzüglich Einblick in die aufgrund Handelsrecht hinterlegungspflichtigen Unterlagen zu gewähren. Vor Ablauf der Hinterlegungsfrist sind uns auf Wunsch entsprechende aussagefähige Unterlagen zur Verfügung zu stellen. Andernfalls sind wir berechtigt, das Vertragsverhältnis fristlos zu kündigen und die gewährten Kredite fällig zu stellen. Dasselbe gilt, sofern den Käufer keine Hinterlegungspflichten treffen, für sämtliche Informationen, die für die Prüfung der Bonität erforderlich sind. (...)

### IX. Grenzen der Besicherung / Sicherheitenfreigabe (...)

#### X. Zahlung und Verrechnung

1) Unser Kaufpreisanspruch wird, sofern in der Auftragsbestätigung nichts Abweichendes geregelt ist, bei Aushändigung des Liefergutes an den Abnehmer oder an einen Spediteur fällig. Die Zahlung hat, sofern nicht anderes schriftlich vereinbart wird oder wurde, rein netto zu erfolgen.  
2) Alle Zahlungen des Käufers erfolgen durch Barzahlung, per Überweisung oder Lastschrift. Bankeinzug im Abbuchungsverfahren und abweichende Zahlungsweisen (z.B. Scheck) sind nach Rücksprache möglich. Für die Zahlung mit Wechsel bedarf es einer ausdrücklichen vorherigen Vereinbarung. Durch Eingang eines Schecks, Valutierung einer Lastschrift und bei Durchführung des Bankeinzuges am Fälligkeitstag gilt die Zahlungsfrist als gewahrt, sobald der Betrag unserem Konto vorbehaltlos gutgeschrieben wird.  
3) Bei Überschreitung des Zahlungszieles kommt der Käufer ohne weitere Mahnung in Verzug. Tritt der Sicherheitsfall ein (siehe oben VIII. 2a und b), so werden alle unsere Forderungen einschließlich solcher, für die wir dem Käufer Zahlungsziele eingeräumt haben, sofort zur Zahlung fällig. Die Zurückhaltung der gesamten Zahlung oder die Aufrechnung wegen etwaiger von uns bestrittener Gegenansprüche des Käufers sind nicht statthaft.  
4) Wir sind berechtigt, die gesetzlichen Fälligkeits- und Verzugszinsen zu fordern, im Verzug mindestens 8% Jahreszins. Die Geltendmachung eines weitergehenden Verzugschadens bleibt vorbehalten. Dem Käufer bleibt vorbehalten, einen niedrigeren Zinsschaden nachzuweisen.  
5) Der Zugang der Rechnung gilt mit dem 3. Tag nach der Absendung als bewirkt, wenn der Kunde nicht den späteren Zugang beweist.

#### XI. Kreditgewährung (...)

#### XII. Pfandklausel (...)

#### XIII. Schlussbestimmungen (...)

8) Wir sind grundsätzlich zur Beilegung von Streitigkeiten mit Verbrauchern zur Teilnahme an einem Streitbeilegungsverfahren vor einer Verbraucherschlichtungsstelle bereit. Die zuständige Verbraucherschlichtungsstelle ist: Allgemeine Verbraucherschlichtungsstelle des Zentrums für Schlichtung e.V., Straßburger Straße 8, 77694 Kehl am Rhein, [www.verbraucher-schlichter.de](http://www.verbraucher-schlichter.de)

# Lieferprogramm

## Stahl, Edelstahl, NE-Metalle 08/00

### Stahl

#### Feibleche

in Lager- und Fixformaten, sowie als Spaltband und als Zuschnitte, warm- oder kaltgewalzt

#### Verzinkte Bleche und Feibleche

mit anderer Oberflächenveredelung

#### Mittel- und Grobbleche

in Lager- und großflächigen Formaten, in handels- und höherwertigen Güten, aus Feinkorn- und verschleißfesten oder ab kantfähigen Stählen, auch mit Werkzeugezeugnis oder Abnahmeprüfzeugnis

#### Riffel- und Tränenbleche

in Lager- und Fixformaten

#### Gebeizte Bleche

in Lagerformaten oder als Zuschnitt

#### Wildmaßbleche

teilweise auch mit Werkzeugezeugnis

#### Scheren- und Brennzuschnitte

nach Skizze oder Zeichnung

#### Formstahl

I- und IPE-Träger, sowie U-Profile auch in RR St 52-3

#### Breitflanschträger

HEA-, HEB- und HEM-Träger auch in RR St 52-3

#### Stabstahl

Rund-, Vierkant-, Flach-, Winkel-, T-, U- und Z-Profile, teilweise auch in RR ST 52-3

#### Breitflachstahl

in allen gängigen Abmessungen, teilweise auch in RR ST 52-3 und anderen höherwertigen Güten

#### Bandstahl

warmgewalzt, schwarz oder verzinkt

#### Spezialprofile

warmgewalzt oder kaltprofilieret, stranggepreßt oder abgekantet

#### Oberbaumaterial

Feldbahn-, Vignol-, Rillen- und Kranschienen, Befestigungsmaterial und sonstiges Zubehör

### Rohre

#### Handelsrohre

Gewinderohre, nahtlose und geschweißt, schwarz und verzinkt oder kunststoffummantelt

#### Siederrohre

nahtlos und geschweißt, normal- und starkwandig, auch in höherwertigen Güten und als Kesselrohre

#### Geländer- und Konstruktionsrohre

IIa-Rohre, gebohrte Rohre, Rohrverbindungsteile

#### Quadrat- und Rechteckrohre

geschweißt, blank, schwarz oder feuerverzinkt

#### Stahlbauhohlprofile

in den Güten R ST 37-2, St 44-3 und RR ST 52-3 DIN 59410 und DIN 59411

#### RP-Rohre

#### Präzisionsstahlrohre

nahtlos nach DIN 2391 oder geschweißt nach DIN 2393 und DIN 2394, blank und geblüht

### Blank- / rohwalzter Qualitätsstabstahl

#### blankgezogen oder geschliffen

Rund-, Flach- und Vierkantstangen in ST 37 K und ST 50 K sowie in C-Qualitäten

#### 9 S Mn (Pb) 28 K

Rund- und Sechskantstangen

#### rohwalzter Qualitätsstabstahl

Rund-, Flach-, und Vierkantabmessungen in allen Güten nach DIN 17100, 17200 und 17210, auch in geschmiedeter Ausführung

### Biegebetrieb

Schneiden und Biegen von Betonstahl und Baustahlmatten nach Plan

### Betonstahl

#### Betonrippenstahl

BST 500 S sowie Betonstahl I in Herstelllängen von 12 - 15 mtr

#### Baustahlmatten

BST 500 M statische und nichtstatische Gewebe in Größen von 5,00 x 2,15 und 6,00 x 2,15 mtr, K,N und HS-Matten

Listenmatten nach Zeichnung

#### Abstandshalter

mit Kunststofffüßen U 8 K - U 37 K Sichtbetonabstandhalter SBA 8 - SBA 37

#### Betonbindedrähte

#### Halfenschienen

blank, verzinkt, in V2A oder V4A

### Edelstahl

#### Rost- u. säurebeständige Stähle

als Bleche, Bänder, Flach- und Rundstangen, Winkelprofile sowie als Rund-, Vierkant- und Rechteckrohre

#### Hitzebeständige und niedrig legierte Werkzeugstähle

### NE-Metalle

#### Aluminium

Bleche, Bänder, Flach-, Winkel-, U-, T- und Z-Profile (Flutz); Rund-, Vierkant- und Rechteckrohre; Duett-Warzenbleche; in Al Mg 3, Al 99,5 und Al Mg Si 0,5

#### Bohr- und Drehqualität

Rund, Vierkant, Flach, Sechskant und Rohre in Al Cu Mg Pb

#### Kupfer

Bleche, Bänder und Rohre

#### Messing

Bleche, Rundrohre, Winkel, Rund- Vierkant-Flach- und Sechskantstangen

#### Bronze

RG 07 und RG 12 als Stangen und Rohre

#### Zink

Bleche und Bänder